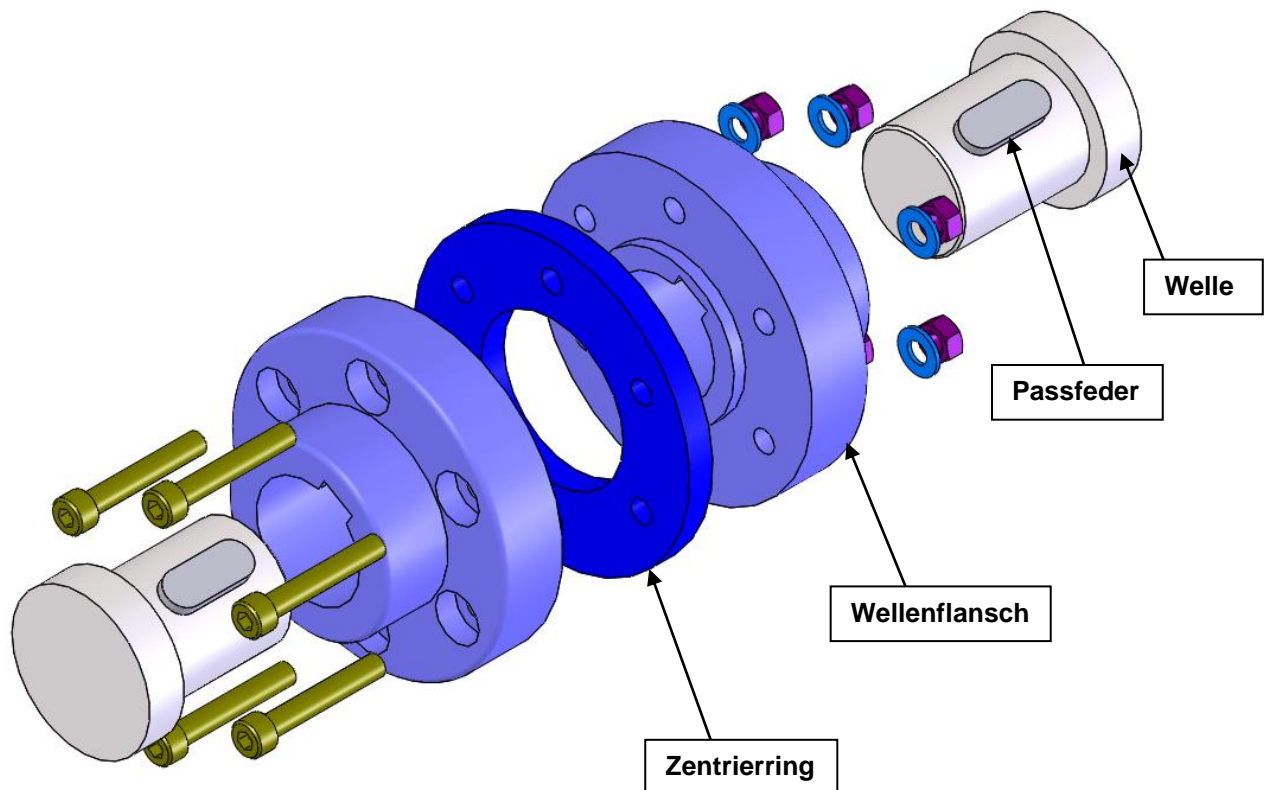
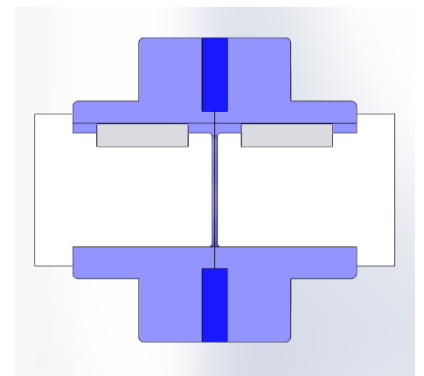


## Scheibenkupplung (Starre Kupplung)



### Funktion:

- Formschlüssige Kraftübertragung durch Einbau von Passfedern
- Drehmomente und Axialkräfte können übertragen werden
- Flansche und Passfedern werden auf Wellenenden montiert
- Zentrierring wird zwischen Flansche gesetzt
- Mittels Spannschrauben werden Flansche zueinander gezogen



### Anwendungsbereiche:

- Meist kostengünstig, kompakt, leicht lösbar, für beide Drehrichtungen geeignet, verschleißfrei, kein Ausgleich radial winkliger/axialer Wellenverlagerung
  - Solbruchstellen (Überlastschutz)
  - Verbindung von Motorwelle und Getriebe
  - Verbindung von 2 Wellen zur Montageerleichterung